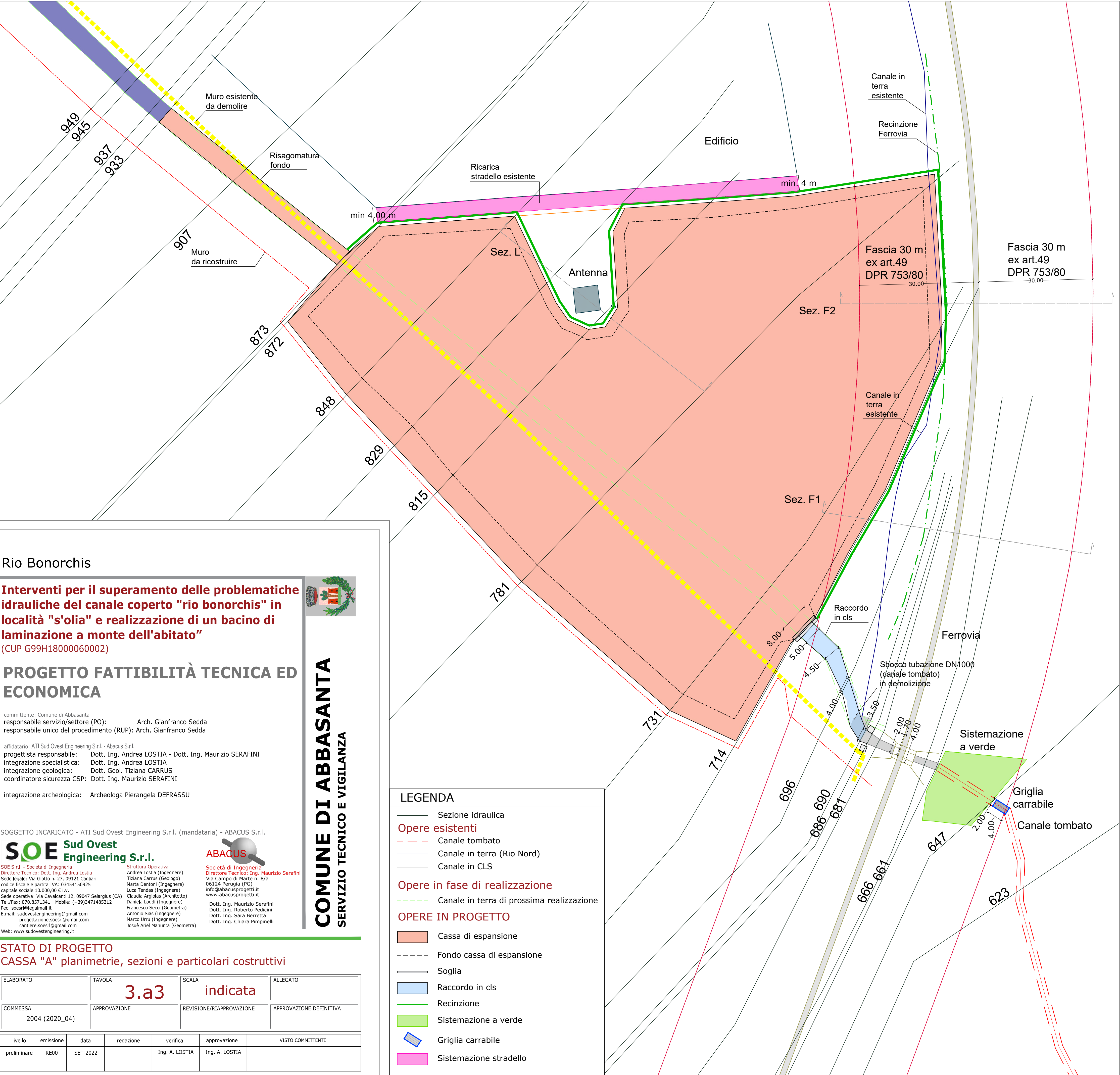


CASSA A - PLANIMETRIA - scala 1:500



Rio Bonorchis

Interventi per il superamento delle problematiche idrauliche del canale coperto "rio bonorchis" in località "s'olia" e realizzazione di un bacino di laminazione a monte dell'abitato"
(CUP G99H18000060002)

PROGETTO FATTIBILITÀ TECNICA ED ECONOMICA

committente: Comune di Abbasanta
responsabile servizio/settore (PO): Arch. Gianfranco Sedda
responsabile unico del procedimento (RUP): Arch. Gianfranco Sedda

affidatario: ATI Sud Ovest Engineering S.r.l. - Abacus S.r.l.
progettista responsabile: Dott. Ing. Andrea LOSTIA - Dott. Ing. Maurizio SERAFINI
integrazione specialistica: Dott. Ing. Andrea LOSTIA
integrazione geologica: Dott. Geol. Tiziana CARRUS
coordinatore sicurezza CSP: Dott. Ing. Maurizio SERAFINI
integrazione archeologica: Archeologa Pierangela DEFRASSU

SOGGETTO INCARICATO - ATI Sud Ovest Engineering S.r.l. (mandataria) - ABACUS S.r.l.

SOE Sud Ovest Engineering S.r.l.
Società di Ingegneria
Direttore Tecnico: Dott. Ing. Andrea LOSTIA
Sede legale: Via Giotto n. 27, 09121 Cagliari
codice fiscale e partita IVA: 03454150925
capitale sociale 10.000,00 € i.v.
Sede operativa: Via Cavallotti 12, 09047 Selargius (CA)
Tel./Fax: 070.8571341 - Mobile: (+39)3471485312
E-mail: sudovestengineering@gmail.com
progettazione.soe@gmail.com
candere.soe@gmail.com
Web: www.sudovestengineering.it

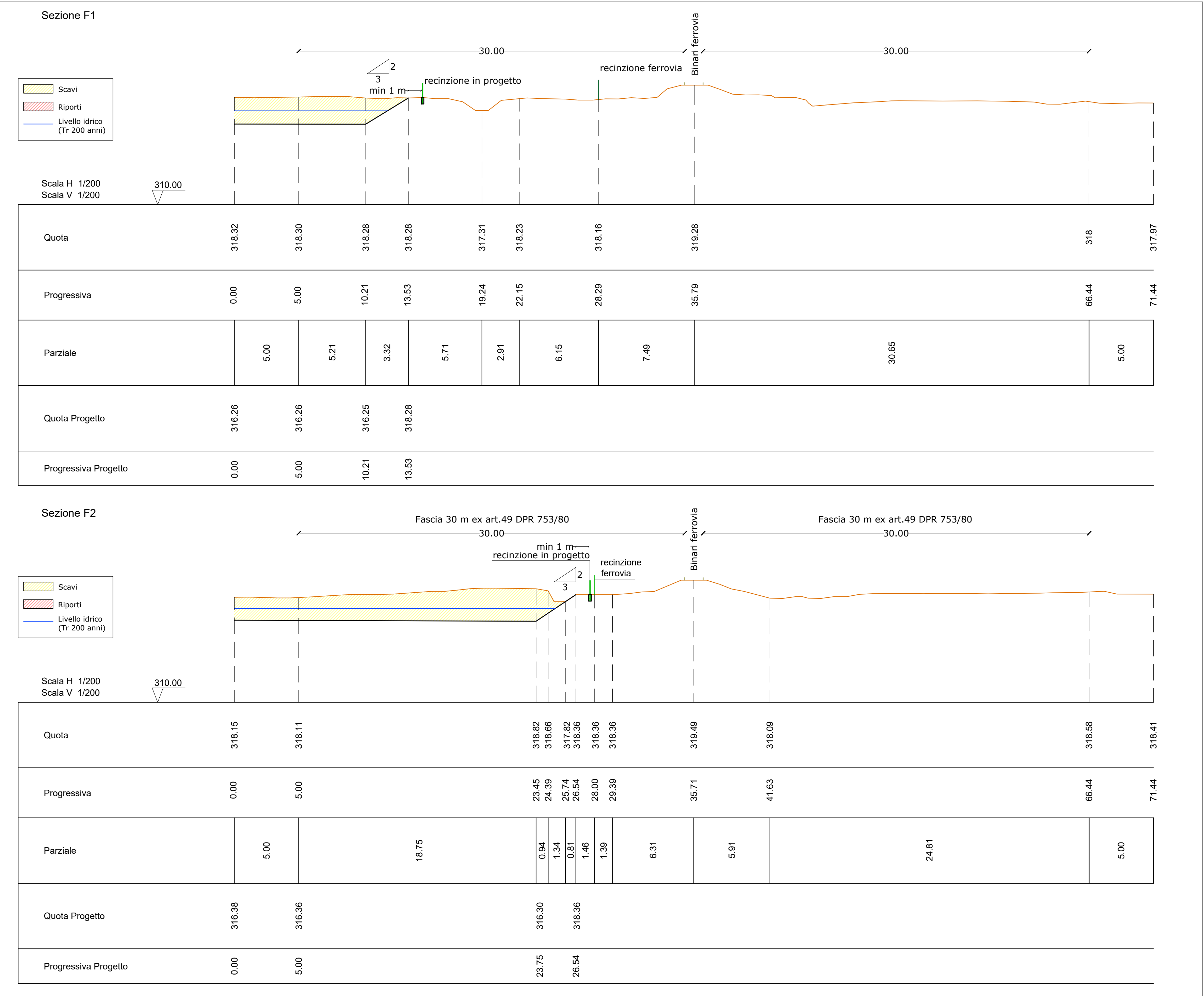
ABACUS
Società di Ingegneria
Direttore Tecnico: Dott. Ing. Maurizio Serafini
Sede legale: Via Campi di Marte n. 8/a
06124 Perugia (PG)
info@abacusprogetti.it
www.abacusprogetti.it

Dott. Ing. Maurizio Serafini
Dott. Ing. Roberto Pedicini
Dott. Ing. Sara Berretta
Dott. Ing. Chiara Pimpinelli
Dott. Ing. Chiara Pimpinelli

STATO DI PROGETTO CASSA "A" planimetrie, sezioni e particolari costruttivi

ELABORATO		TAVOLA		SCALA		ALLEGATO	
		3.a3		indicata			
COMMESSA		APPROVAZIONE		REVISIONE/RIAPPROVAZIONE		APPROVAZIONE DEFINITIVA	
2004 (2020_04)							
livello	emissione	data	redazione	verifica	approvazione	VISTO COMMITTENTE	
preliminare	REO	SET-2022		Ing. A. LOSTIA	Ing. A. LOSTIA		

CASSA A - SEZIONI - scala 1:200



PARTICOLARE RECINZIONE, MURO E STRADELLO - scala 1:50

